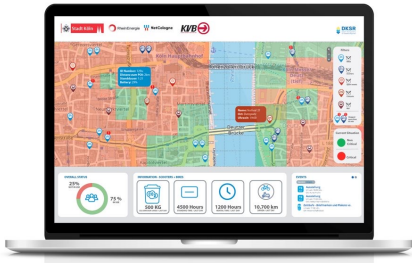


Steuerung von Sharing-Angeboten

Stadt Köln



Herausforderung & Lösung

Städte haben bislang nur wenig Möglichkeiten, Sharing-Angebote verschiedener Anbieter zu koordinieren – und sollen in Köln deswegen zentral erfasst werden. Standorte von E-Tretrollern und E-Fahrrädern der Kölner Verkehrsbetriebe (KVB) und Next Bike stellen wir daher in einem Dashboard dar. Visualisiert wird, welche Fahrzeuge schon länger unbenutzt parken und wo wegen Veranstaltungen, an Haltestellen des ÖPNV oder anderen Interessenspunkten größere Nachfrage besteht.

Datenquellen

Sensoren an Sharing-Vehikeln des KVB

Echtzeitdaten von Next Bike

Kartendaten von Open Street Map

Veranstaltungs-
informationen

Nutzen für Bürger*innen

E-Tretroller und Sharing-Räder blockieren nicht länger Gehwege – und sind da, wo Bürger*innen sie gerade brauchen: ob bei einem Konzert, Fußballspiel, einer Sehenswürdigkeit oder für die letzte Meile nach der Nutzung des ÖPNV.

Impact



Optimierte Koordination von Sharing-Vehikeln



Möglichkeit, Regeln dynamisch an Situationen anzupassen



Reduzierung unnötiger Fahrzeuge und entsprechender Kosten



Steigerung von Effizienz und Attraktivität des ÖPNV